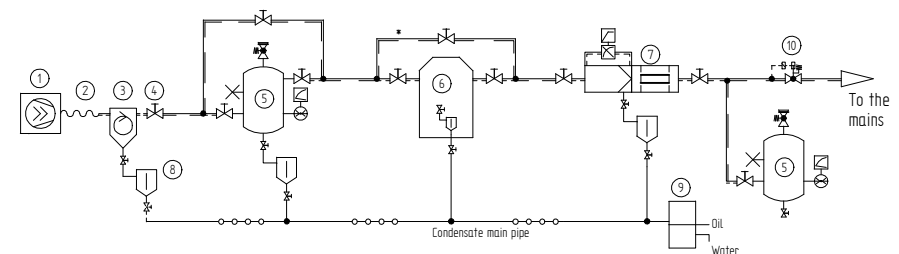
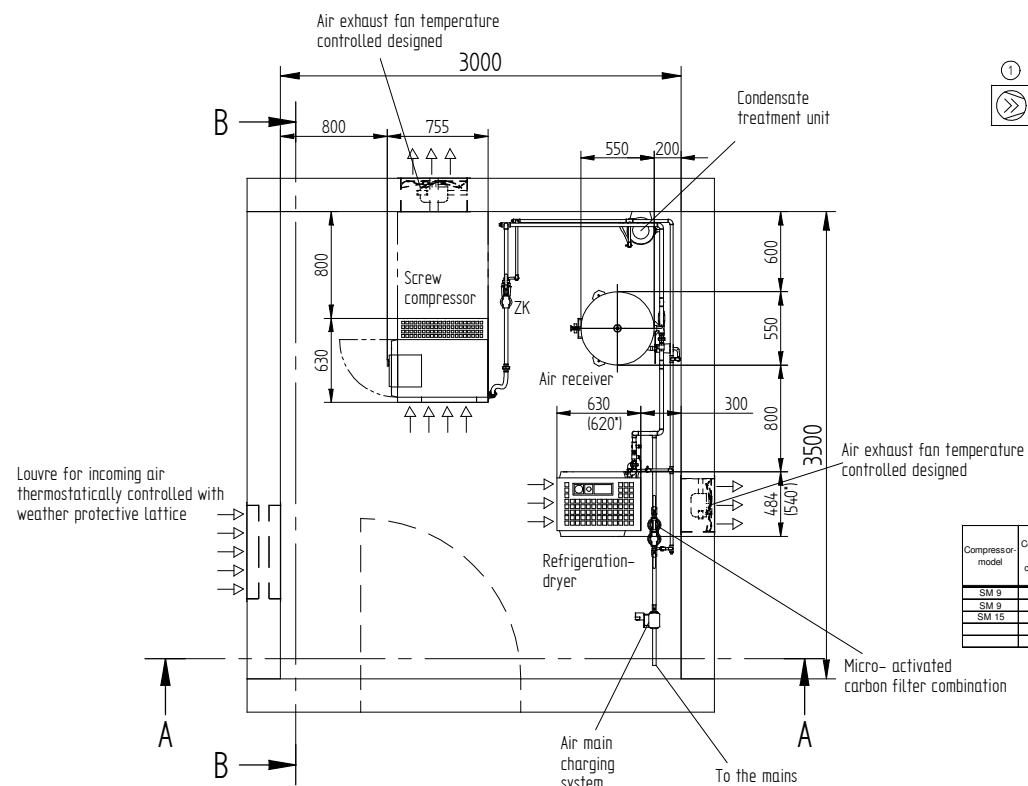
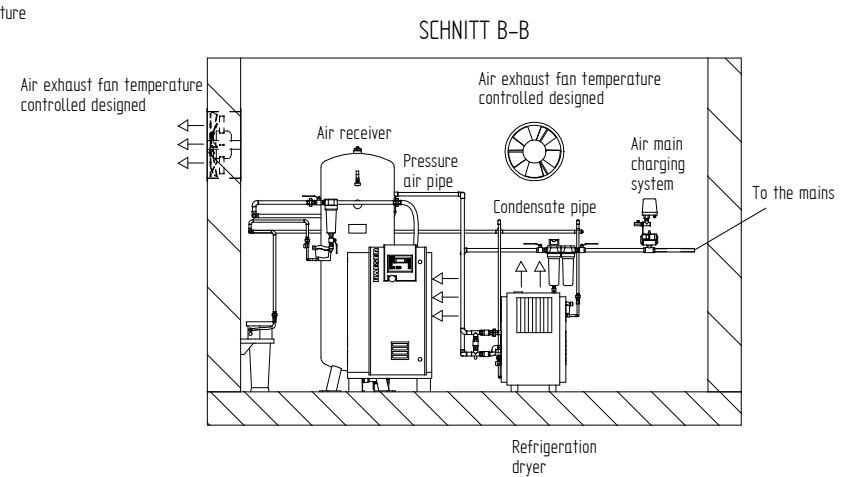
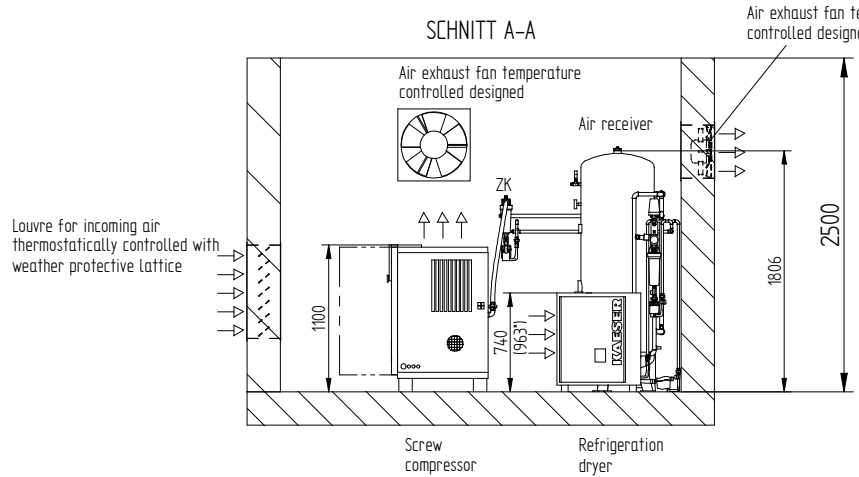


Die Zeichnung ist eine Maßstabzeichnung. Geplant, zu werden, die zu den verschiedenen Werkstoffen und Materialien, die in diesem Dokument verwendet werden, sind die entsprechenden Herstellerangaben zu berücksichtigen. Die Zeichnung ist eine Maßstabzeichnung. Geplant, zu werden, die zu den verschiedenen Werkstoffen und Materialien, die in diesem Dokument verwendet werden, sind die entsprechenden Herstellerangaben zu berücksichtigen.

Die Zeichnung ist eine Maßstabzeichnung. Geplant, zu werden, die zu den verschiedenen Werkstoffen und Materialien, die in diesem Dokument verwendet werden, sind die entsprechenden Herstellerangaben zu berücksichtigen. Die Zeichnung ist eine Maßstabzeichnung. Geplant, zu werden, die zu den verschiedenen Werkstoffen und Materialien, die in diesem Dokument verwendet werden, sind die entsprechenden Herstellerangaben zu berücksichtigen.



Legend

- 1 Screw compressor
- 2 Hose line
- 3 Centrifugal separator
- 4 Ball valve
- 5 Air receiver tank
- 6 Refrigeration dryer
- 7 Micropilifier Activated Carbon combination
- 8 Automatic condensate drain
- 9 Condensate Treatment unit
- 10 Air main charging system

* Bypass lines should not be fitted on standby units or when 100 % compressed air quality is required.
 The requirements of items 3 and 5 should be chosen according operating conditions.

Compressor-model	Compressed air connection	Air entrance aperture m ² free cross section per unit	Incoming air volume m ³ h per unit	Air exhaust fan m ³ h	Centrifugal separator model	Compressed air connection	ECO-DRAIN	Air receiver capacity l	ECO-DRAIN	Refrigeration dryer model	Compressed air connection	Air entrance aperture m ² free cross section per unit	Incoming air volume m ³ h per unit	Micro-activated carbon filter combination model	Compressed air connection	Condensate treatment unit
SM 9	DN 20	0.2	2500	2500	ZK 01	DN 20	21 PLUS	350	21 PLUS	TA 9	DN 20	0.1	650	FFG 10-D	DN 15	AQUAMAT1
SM 9	DN 20	0.2	2500	2500	ZK 01	DN 20	21 PLUS	350	21 PLUS	TA 9	DN 20	0.1	650	FFG 10-D	DN 15	AQUAMAT1
SM 15	DN 20	0.5	3600	3600	ZK 01	DN 20	21 PLUS	350	21 PLUS	TA 19	DN 25	0.1	710	FFG 16-D	DN 15	AQUAMAT1

** Designed for reference terms
 DIN/ ISO 7183 Option A

Condensate lines have to be connected to a collecting line via swan neck or are to be fed to the oil/water separator separately. A pressure-less drain has to be provided for.

Ambient temperature
 min. + 3° C
 max. + 40° C

ATTENTION!
 Minimum width of door is total width of unit + 100 mm

Dimension (L.) for Refrigeration dryer TB 19

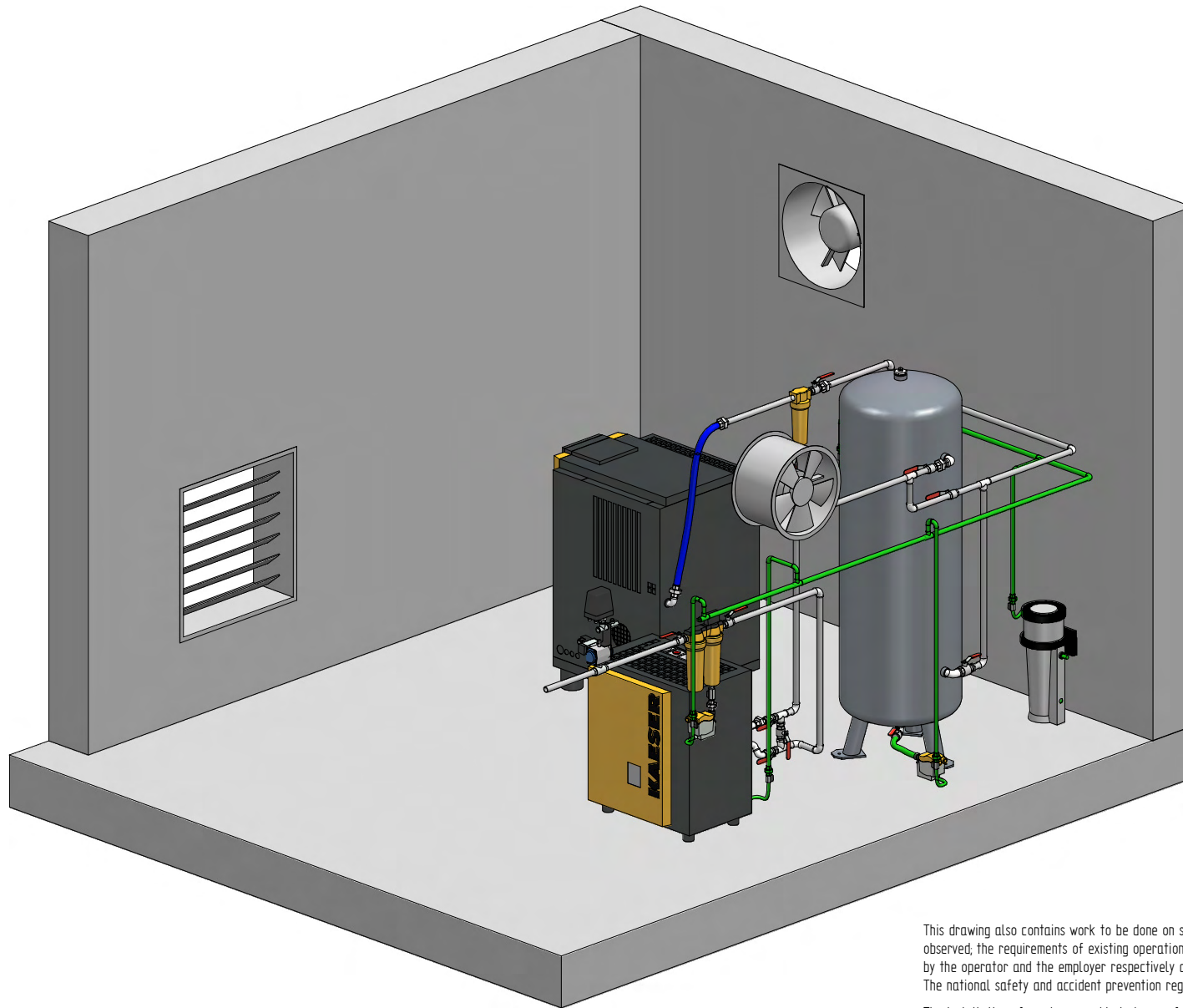
This drawing also contains work to be done on site. The regulations of EN 1012 & VDE 0100 have to be observed; the requirements of existing operational safety ordinance and the measures have to be considered by the operator and the employer respectively at the place of installation.
 The national safety and accident prevention regulations have to be observed.
 The installation of a sub-assembly in terms of the pressure equipment directive 97/23/EC has to be carried out according to this directive.

	<input checked="" type="checkbox"/> P-1 <input checked="" type="checkbox"/> Inst	Scale 1:20	Date 21.05.2007	Name Langgert
	Name Sample Layout sketch 1x SM ventilation exhaust air	Checked 21.05.2007	Error Ernst	Plan No. LYMU0000200e

Page 1 of 2

Drawings remain our exclusive property. They are entrusted only for the agreed purpose. Copies or any other reproduction, including storage, treatment and dissemination by use of electronic systems must not be made for any other than the agreed purpose. Neither originals nor reproductions may be given to or made available to third parties.

Die Zeichnung bleibt unser ausschließliches Eigentum. Sie wird nur zu dem vereinbarten Zweck anvertraut und darf zu keinem anderen Zweck verwendet werden. Kopien oder sonstige Vervielfältigungen einschließlich Speicherung, Verarbeitung oder Verbreitung unter Verwendung elektronischer Systeme dürfen nur zu dem vereinbarten Zweck angefertigt werden. Weder Original noch Vervielfältigungen dürfen Dritten ausleihend oder in sonstiger Weise zugänglich gemacht werden.



This drawing also contains work to be done on site. The regulations of EN 1012 & VDE 0100 have to be observed, the requirements of existing operational safety ordinance and the manuals have to be considered by the operator and the employer respectively at the place of installation. The national safety and accident prevention regulations have to be observed.

The installation of a sub-assembly in terms of the pressure equipment directive 97/23/EC has to be carried out according to this directive.

KAESER KOMPRESSOREN	P + I	Scale 1:20	Date	Name
	<input checked="" type="checkbox"/> Inst.		Drawn 21.05.2007	Langgu1
			Checked 21.05.2007	Ernst
Name Sample Layout sketch 1x SM ventilation exhaust air			Plan No. LYMU0000200e	
			Page 2 of 2	

We reserve the right to make changes in the course of development. This drawing can only be modified with CAD